

วางแผนรับมือค่ารักษาก้อนโต...
ด้วยประกันโรคร้าย

มัลติ แคร้

มัลติ เคลมได้
เพราะโรคร้าย...มาได้หลายครั้ง

หมายเหตุ:

- ประกันโรคร้าย มัลติ แคร้ เป็นชื่อทางการตลาด ชื่อของแบบประกันที่ปรากฏในกรมธรรม์ คือ สัญญาเพิ่มเติมคุ้มครองโรคร้ายแรง มัลติ แคร้
- เอกสารนี้เป็นเอกสารเพื่อประกอบการขายเท่านั้น ลูกค้าควรทำความเข้าใจในรายละเอียด คุ้มครองและเงื่อนไข ก่อนตัดสินใจสมัครทำประกันภัย
- เงื่อนไขความคุ้มครอง ข้อยกเว้น และรายละเอียดทั้งหมดจะเป็นไปตามที่ระบุในสัญญาเพิ่มเติม

ประกันโรคร้าย มัลติ แคร้

คุ้มครองโรคร้ายแรง

สูงสุด **81 โรค/อาการ** ครอบคลุมโรคร้ายแรง
ตั้งแต่วัยเด็ก ถึง ผู้สูงอายุ



ให้คุณพร้อมสู้
กับโรคร้าย

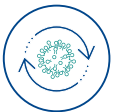
รับเงินก้อน
รวมสูงสุด **840%**

ของจำนวนเงินเอาประกันภัย
เมื่อได้รับการวินิจฉัย
และ/หรือยืนยันจากแพทย์
ว่าเป็นโรคร้ายแรง
ตามเงื่อนไขที่กำหนด

เคลมซ้ำได้

สำหรับ
3 โรคร้ายแรง
ที่บอียด

ได้แก่ โรคมะเร็งระยะลุกลาม
กล้ามเนื้อหัวใจตายเฉียบพลันจากการขาดเลือด
โรคหลอดเลือดสมองแตกหรืออุดตัน



สมัครได้ตั้งแต่
อายุ 1 เดือน 1 วัน – 70 ปี
ต่ออายุสัญญา
เพื่อรับความคุ้มครอง
โรคร้ายแรง
ได้ถึงอายุ **99 ปี**

หรือเมื่อแบบประกันภัยหลัก
สิ้นผลบังคับ

คุ้มครอง...
รับเงินก้อน
กรณีเสียชีวิต **100%**

ของจำนวนเงินเอาประกันภัย
หักด้วยผลประโยชน์
ในข้อ 1 และ ข้อ 2 ทั้งหมด
ที่บริษัทได้จ่ายไปแล้ว (ถ้ามี)



อุ่นใจ...ได้รับความคุ้มครองต่อเนื่อง

โดยไม่ต้องชำระเบี้ยฯ


ของสัญญาเพิ่มเติมนี้

หากได้รับการวินิจฉัยและ/หรือยืนยันจากแพทย์ว่าเป็นโรคร้ายแรงกลุ่ม 1 เป็นครั้งแรก

หมายเหตุ:

- เอกสารนี้เป็นเอกสารเพื่อประกอบการขายเท่านั้น ลูกค้าควรทำความเข้าใจในรายละเอียด ความคุ้มครองและเงื่อนไข ก่อนตัดสินใจสมัครทำประกันภัย
- เงื่อนไขความคุ้มครอง ข้อยกเว้น และรายละเอียดทั้งหมดจะเป็นไปตามที่ระบุในสัญญาเพิ่มเติม

สรุปความคุ้มครองและผลประโยชน์

	 รับเงินก่อน สูงสุดต่อครั้ง	 เคลมได้ สูงสุดตลอดสัญญา แม้จะมีการต่ออายุสัญญา	 รวมรับเงินก่อน สูงสุดตลอดสัญญา แม้จะมีการต่ออายุสัญญา
1 กรณีเจ็บป่วยด้วยโรคร้ายแรงกลุ่ม 1 มีทั้งหมด 52 โรค (เคลมได้สูงสุด 1 ครั้งต่อ 1 โรคร้ายแรง ยกเว้นกรณีการกลับมาเป็นซ้ำของโรคร้ายแรง (Re-diagnosed CI))	100%	6 ครั้ง*	600%
2 กรณีเจ็บป่วยด้วยโรคร้ายแรงกลุ่ม 2 มีทั้งหมด 21 โรค/อาการ (เคลมได้สูงสุด 1 ครั้งต่อ 1 โรคร้ายแรง)	50%	4 ครั้ง	200%
3 ความคุ้มครองเพิ่มเติมสำหรับ 6 โรคร้ายแรง (เคลมได้เพียงโรคใดโรคหนึ่งเท่านั้น)	20%	1 ครั้ง	20%
4 กรณีเจ็บป่วยด้วยโรคหลอดเลือดหัวใจตีบที่รักษาด้วยการสวนหลอดเลือดหัวใจ	10%	1 ครั้ง	10%
5 กรณีเจ็บป่วยด้วยโรคแทรกซ้อนที่เกิดจากเบาหวาน	10%	1 ครั้ง	10%

จัดเต็ม...คุ้มครองสูงสุด 81 โรค/อาการ...เคลมรวมสูงสุด 13 ครั้ง...รับเงินก่อนรวมสูงสุด 840%

6 กรณีเสียชีวิตรับเงินก่อน 100%
หักด้วยผลประโยชน์ในข้อ 1 และ ข้อ 2 ทั้งหมด
 ที่บริษัทได้จ่ายไปแล้ว (ถ้ามี)

7 กรณีได้รับการวินิจฉัยและ/หรือยืนยันจากแพทย์ว่าเจ็บป่วยด้วยโรคร้ายแรง
 กลุ่ม 1 เป็นครั้งแรก จะได้รับยกเว้นการชำระเบี้ยประกันภัยของสัญญาเพิ่มเติมนี้
 แต่ยังคงได้รับความคุ้มครองต่อเนื่อง

*รวมถึงกรณีการกลับมาเป็นซ้ำของโรคร้ายแรง (Re-diagnosed CI) ได้แก่ 1.1 โรคมะเร็งระยะลุกลาม 1.2 กล้ามเนื้อหัวใจตายเขียนพจนานุกรมจากการขาดเลือด 1.3 โรคหลอดเลือดสมองแตกหรืออุดตัน

หมายเหตุ: • % หมายถึง % ของจำนวนเงินเอาประกันภัย • เอกสารนี้เป็นเอกสารเพื่อประกอบการขายเท่านั้น ลูกค้าควรทำความเข้าใจในรายละเอียด ความคุ้มครองและเงื่อนไข ก่อนตัดสินใจสมัครทำประกันภัย
 • เงื่อนไขความคุ้มครอง ข้อยกเว้น และรายละเอียดทั้งหมดจะเป็นไปตามที่ระบุในสัญญาเพิ่มเติม

ประกันโรคร้าย มัลติ แคร... ให้ความคุ้มครองโรคร้ายแรง ดังต่อไปนี้

5 ตัวอย่าง โรคร้ายแรง ที่พบได้บ่อย...



โรคร้ายแรงกลุ่ม 1 ที่ได้รับความคุ้มครองภายใต้การจ่ายผลประโยชน์ตามข้อ 1 ตามตารางสรุปความคุ้มครองและผลประโยชน์ มีดังต่อไปนี้

*รวมกรณีเคลมซ้ำโรคร้ายแรงได้อีกโรคละ 1 ครั้ง

- 1.1 โรคมะเร็งระยะลุกลาม
- 1.2 กล้ามเนื้อหัวใจตายเฉียบพลันจากการขาดเลือด
- 1.3 โรคลหอดเลือดสมองแตกหรืออุดตัน
- 1.4 การผ่าตัดเส้นเลือดเลี้ยงกล้ามเนื้อหัวใจ
- 1.5 การผ่าตัดลิ้นหัวใจโดยวิธีการเปิดหัวใจ
- 1.6 โรคลหอดเลือดสมองที่ต้องได้รับการผ่าตัดลอกหลอดเลือดแดงคาโรติด
- 1.7 เนื่องจากในสมอชนิดที่ไม่มีไขมันแข็ง
- 1.8 การผ่าตัดเปลี่ยนอวัยวะ หรือปลูกถ่ายไขกระดูก
- 1.9 การโลหิตจางจากไขกระดูกไม่สร้างเม็ดโลหิต
- 1.10 ไตวายเรื้อรัง
- 1.11 โรคลหอดลมปอดอุดตันเรื้อรังขั้นรุนแรง
- 1.12 แผลหัวใจกรรณี
- 1.13 การฉีกขาดของรากประสาทต้นแขน
- 1.14 โรคของเซลล์ประสาทควบคุมการเคลื่อนไหว
- 1.15 ภาวะอะเพลสิก
- 1.16 การสูญเสียการได้ยิน
- 1.17 การสูญเสียความสามารถในการพูด
- 1.18 โรคลมกล้ามเนื้อ
- 1.19 โรคผนังหลอดเลือดแดงใหญ่
- 1.20 ตับวาย
- 1.21 โรคลหอดเลือดสมองโป่งพองที่ต้องรักษาโดยการผ่าตัด
- 1.22 โรคเยื่อหุ้มสมองและไขสันหลังอักเสบจากเชื้อแบคทีเรีย
- 1.23 โรคพาร์กินสัน
- 1.24 โรคลิโซ
- 1.25 ไตอักเสบลุกลาม จากโรคซิสเต็มมิก ลูปัส อิริธเรมาโตซุส
- 1.26 การผ่าตัดเส้นเลือดแดงใหญ่ เอออร์ตา
- 1.27 สมออักเสบจากเชื้อไวรัส
- 1.28 โรคลมของเส้นประสาทอัลไซเมอร์
- 1.29 โรคไวรัสตับอักเสบขั้นรุนแรง
- 1.30 การเจ็บป่วยระยะสุดท้าย
- 1.31 ภาวะโคม่า
- 1.32 การบาดเจ็บที่ศีรษะอย่างรุนแรง
- 1.33 ภาวะระบบประสาทมัลติเพิล สเคลอโรสิส
- 1.34 อัมพาตของกล้ามเนื้อแขนหรือขา
- 1.35 การผ่าตัดกระดูกสันหลังคดที่ไม่ทราบสาเหตุ
- 1.36 โรคลมระยะสุดท้าย
- 1.37 โรคลมกล้ามเนื้อหัวใจ
- 1.38 ภาวะตับอ่อนอักเสบที่กลับเป็นซ้ำและเรื้อรัง
- 1.39 โรคเก๊าท์

- 1.40 การสูญเสียการดำรงชีพอย่างอิสระ
- 1.41 โรคลมหัวใจขาดเลือด
- 1.42 โรคเนื้อเยื่อพังพืดอักเสบตีบตันและเป็นเนื้อตาย
- 1.43 โรคร้ายแรงในหลอดเลือดแดงโป่งพองรูปแบบชุมชน
- 1.44 โรคนั่งแข็งชนิดลุกลาม
- 1.45 ภาวะข้ออักเสบรูมาตอยด์ชนิดรุนแรง
- 1.46 โรคลำไส้อักเสบเป็นแผลรุนแรง
- 1.47 ตาบอด

1.48 การทุพพลภาพถาวรสิ้นเชิง ต้องเกิดขึ้นเป็นครั้งแรกหลังจากอายุครบ 17 ปีบริบูรณ์ และก่อนอายุครบ 70 ปีบริบูรณ์

- 1.49 โรครังไข่หรืออัณฑะที่มีภาวะของภาวะผิดปกติของหัวใจร่วมด้วย
 - 1.50 โรคลมหัวใจและภาวะแทรกซ้อนของหัวใจ
 - 1.51 โรคมะเร็งชนิดที่ต้องใช้ฮอร์โมน
 - 1.52 โรคน้ำไขสันหลังคั่งในโพรงสมองซึ่งเกิดภายหลังและต้องใส่ท่อระบาย
- ต้องได้รับการวินิจฉัยและ/หรือยืนยันจากแพทย์ เป็นครั้งแรกก่อนอายุครบ 17 ปีบริบูรณ์**

โรคร้ายแรงกลุ่ม 2 ที่ได้รับความคุ้มครองภายใต้การจ่ายผลประโยชน์ตามข้อ 2 ตามตารางสรุปความคุ้มครองและผลประโยชน์ มีดังต่อไปนี้

- 2.1 โรคมะเร็งระยะไม่ลุกลาม
- 2.2 โรคลหอดเลือดสมองที่ได้รับการรักษาโดยวิธีใส่สายสวนเส้นเลือดแดงบริเวณคอ
- 2.3 การผ่าตัดเนื้องอกต่อมใต้สมองออก
- 2.4 การผ่าตัดเยื่อหุ้มหัวใจออก
- 2.5 การผ่าตัดโรคลิ้นหัวใจ
- 2.6 การรักษาภาวะการโป่งพองของหลอดเลือดแดงใหญ่เอออร์ตา ที่ระดับอกหรือระดับท้อง
- 2.7 การใส่อุปกรณ์กรองลิ่มเลือดในหลอดเลือดดำใหญ่
- 2.8 การผ่าตัดฝังท่อระบายในโพรงสมอง
- 2.9 การผ่าตัดตับออกหนึ่งกลีบ
- 2.10 การผ่าตัดไตออกหนึ่งข้าง
- 2.11 การผ่าตัดปอดออกหนึ่งข้าง
- 2.12 โรคลหอดเลือดสมองโป่งพองที่รักษาโดยใช้หลอดเลือดผ่านสายสวนทางหลอดเลือด
- 2.13 การผ่าตัดซ่อมสร้างทางเดินน้ำดี
- 2.14 การฝังเครื่องให้หัวใจหัวใจ
- 2.15 การฝังเครื่องกระตุ้นหัวใจ
- 2.16 ภาวะระบบประสาทมัลติเพิล สเคลอโรสิสระยะเริ่มแรก
- 2.17 โรคมะเร็งเต้านม
- 2.18 โรคมะเร็งรังไข่
- 2.19 การผ่าตัดฝังประสาทหูเทียม
- 2.20 การผ่าตัดขนาดเล็กที่เส้นเลือดแดงใหญ่เอออร์ตา
- 2.21 การผ่าตัดหลอดเลือดคั่งใต้เยื่อหุ้มสมองชั้นนอกอันเนื่องมาจากอุบัติเหตุ

ความคุ้มครองเพิ่มเติมสำหรับ 6 โรคร้ายแรง ที่ได้รับความคุ้มครองภายใต้การจ่ายผลประโยชน์ตามข้อ 3 ตามตารางสรุปความคุ้มครองและผลประโยชน์ มีดังต่อไปนี้

- 3.1 โรคมะเร็งระยะแพร่กระจาย
- 3.2 กล้ามเนื้อหัวใจตายเฉียบพลันจากการขาดเลือดอย่างรุนแรง
- 3.3 โรคลหอดเลือดสมองแตกหรืออุดตันอย่างรุนแรง
- 3.4 โรคมะเร็งรังไข่
- 3.5 โรคลมของเส้นประสาทอัลไซเมอร์อย่างรุนแรง
- 3.6 ภาวะระบบประสาทมัลติเพิล สเคลอโรสิสอย่างรุนแรง

ตัวอย่างเงื่อนไขความคุ้มครอง

ระยะเวลาที่ไม่คุ้มครอง (Waiting Period)

สัญญาเพิ่มเติมจะไม่คุ้มครองการเจ็บป่วยด้วยโรคร้ายแรงหรือความผิดปกติซึ่งแพทย์ยืนยันและมีหลักฐานชัดเจนว่าเกี่ยวข้องกับโรคร้ายแรงที่ได้รับความคุ้มครองภายใต้สัญญาเพิ่มเติมนี้ สำหรับโรคร้ายแรงในลำดับโรคที่ 1.1 – 1.6 ลำดับโรคที่ 2.1 – 2.20 และผลประโยชน์ข้อ 3 ข้อ 4 และข้อ 5 ที่เกิดขึ้นภายใน 60 วัน นับแต่วันเริ่มมีผลคุ้มครองตามสัญญาเพิ่มเติมนี้

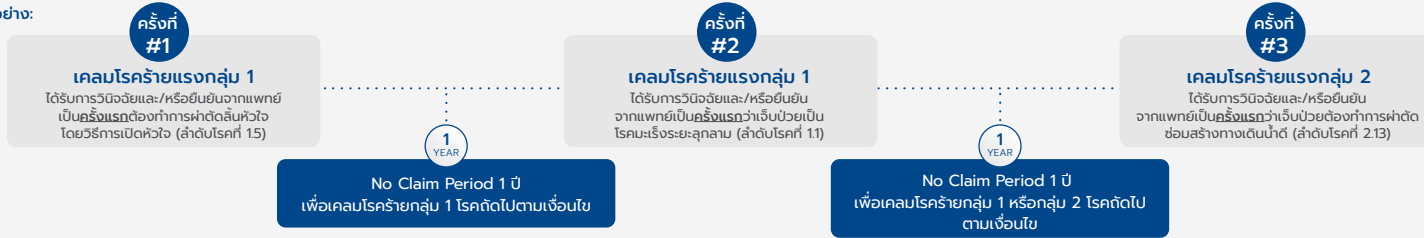
ช่วงเวลาที่ไม่สามารถเรียกร้องผลประโยชน์ได้ (No Claim Period)

สัญญาเพิ่มเติมจะไม่คุ้มครอง หากวันที่ผู้เอาประกันภัยได้รับการวินิจฉัยและ/หรือยืนยันจากแพทย์ว่ามีการเจ็บป่วยด้วยโรคร้ายแรงกลุ่ม 1 หรือการเจ็บป่วยด้วยโรคร้ายแรงกลุ่ม 2 **เกิดขึ้นภายใน 1 ปี** นับตั้งแต่วันที่ผู้เอาประกันภัยได้รับการวินิจฉัยและ/หรือยืนยันจากแพทย์ในขณะที่ยังมีชีวิตอยู่ว่า**เจ็บป่วยด้วยโรคร้ายแรงกลุ่ม 1 ครั้งล่าสุด** และบริษัทได้จ่ายผลประโยชน์ความคุ้มครองโรคร้ายแรงดังกล่าวนั้นแล้ว

การจ่ายผลประโยชน์สำหรับโรคร้ายแรงกลุ่ม 1 จะจ่ายสูงสุดโรคละ 1 ครั้ง ยกเว้นกรณีเข้าเงื่อนไขการกลับมาเป็นซ้ำของโรคร้ายแรง (Re-diagnosed CI) และจ่ายรวมสูงสุด 6 ครั้งตลอดสัญญาแม้จะมีการต่ออายุสัญญา**

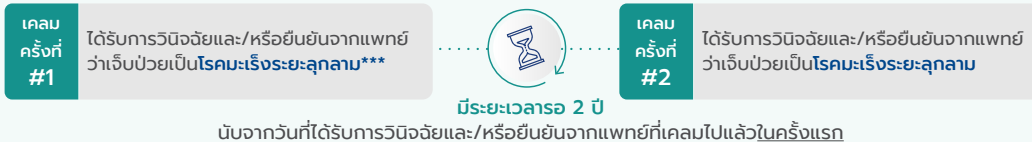
**รวมการกลับมาเป็นซ้ำของโรคร้ายแรง (Re-diagnosed CI) ได้อีกโรคละ 1 ครั้ง ได้แก่ 1.1 โรคมะเร็งระยะลุกลาม 1.2 กล้ามเนื้อหัวใจตายเฉียบพลันจากการขาดเลือด 1.3 โรคหลอดเลือดสมองแตกหรืออุดตัน ทั้งนี้การจ่ายผลประโยชน์ตามเงื่อนไขการกลับมาเป็นซ้ำของโรคร้ายแรง (Re-diagnosed CI) จะไม่นับช่วงเวลาที่ไม่สามารถเรียกร้องผลประโยชน์ได้ (No Claim Period) ใดๆ

ตัวอย่าง:



เงื่อนไขการเคลมกรณีกลับมาเป็นซ้ำของโรคร้ายแรงกลุ่ม 1 (Re-diagnosed CI)

1.1 โรคมะเร็งระยะลุกลาม



1.2 กล้ามเนื้อหัวใจตายเฉียบพลันจากการขาดเลือด



1.3 โรคหลอดเลือดสมองแตกหรืออุดตัน



***ผู้เอาประกันภัยจะต้องนำส่งหลักฐาน ผลการตรวจทางพยาธิวิทยา ที่ยืนยันการวินิจฉัยและ/หรือยืนยันจากแพทย์ในขณะที่ยังมีชีวิตอยู่ว่าการกลับมาเป็นซ้ำของโรคมะเร็งระยะลุกลาม พร้อมบันทึกผลทางรังสีและ/หรือผลทางห้องปฏิบัติการ การรักษาด้วยรังสีบำบัด หรือเคมีบำบัด หรือผ่าตัด **เพื่อสนับสนุนการวินิจฉัยว่า มีการกลับมาเป็นซ้ำ** ทั้งนี้ การรักษาเชิงป้องกัน การกลับมาเป็นซ้ำของโรคมะเร็งระยะลุกลามในทุกวิธี ซึ่งรวมถึงการป้องกันโดยการรับประทานทาม็อกซิเฟน (Tamoxifen) หรือ ราโลซิเฟน (Raloxifene) จะไม่ได้รับชดเชยคุ้มครองภายใต้สัญญาเพิ่มเติมนี้

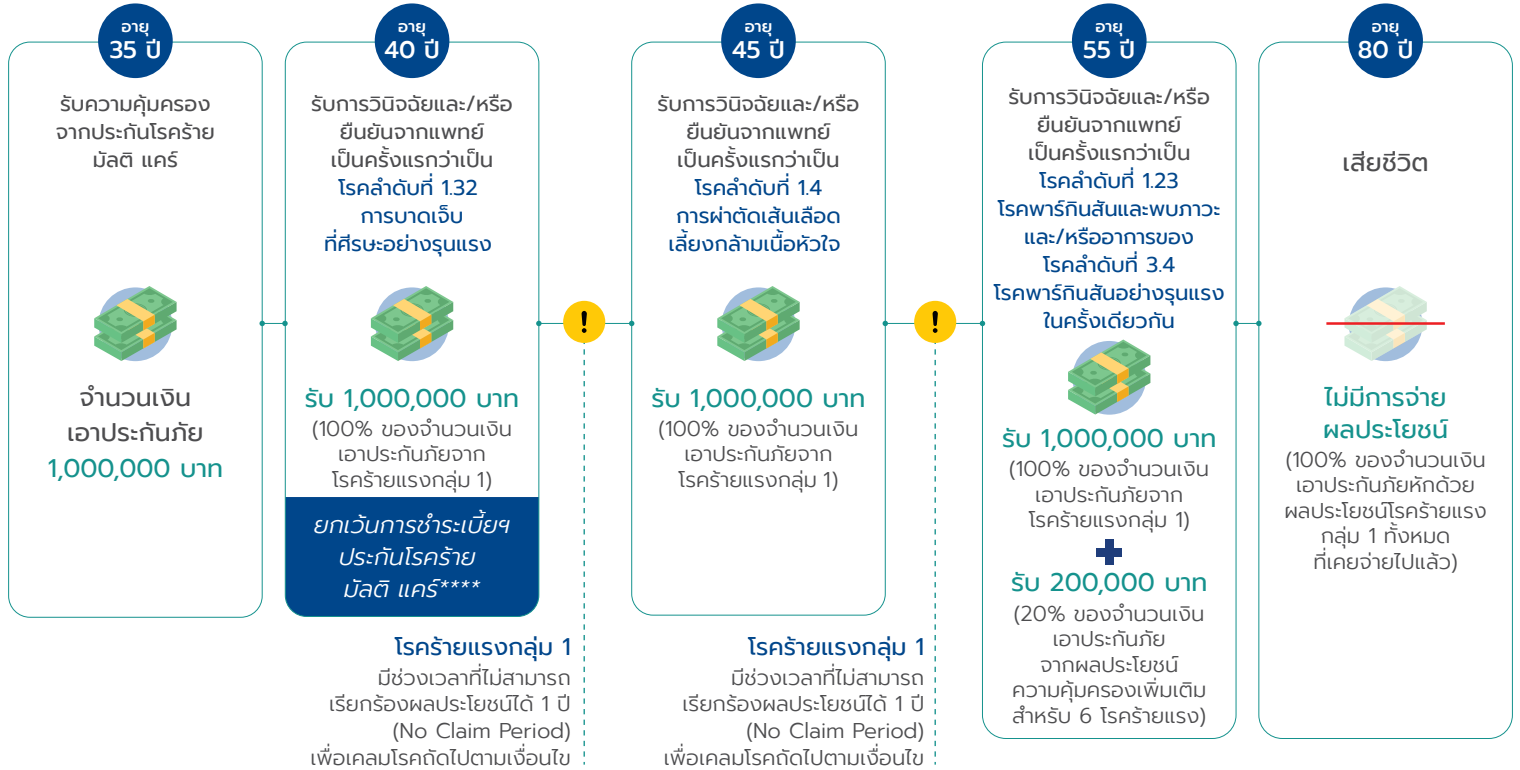
- เมื่อมีการจ่ายผลประโยชน์ของสัญญาเพิ่มเติมตามเงื่อนไขการจ่ายผลประโยชน์ภายใต้ข้อ 1 กรณีเจ็บป่วยด้วยโรคร้ายแรงกลุ่ม 1 โดยรวมถึงกรณีการกลับมาเป็นซ้ำของโรคร้ายแรง (Re-diagnosed CI) ครบจำนวน 6 ครั้ง หรือเมื่อผู้เอาประกันภัยเสียชีวิตแล้วสัญญาเพิ่มเติมจะสิ้นสุดผลบังคับ
- หากผู้เอาประกันภัยมีสิทธิได้รับเงินผลประโยชน์ตามข้อ 1 และ/หรือข้อ 2 และ/หรือข้อ 4 จากสาเหตุเดียวกัน หรืออวัยวะเดียวกัน หรืออวัยวะข้างเดียวกัน ซึ่งได้รับการวินิจฉัยในครั้งเดียวกัน หรือได้รับการผ่าตัดในครั้งเดียวกัน หรือเกิดจากอุบัติเหตุในครั้งเดียวกัน บริษัทจะจ่ายตามผลประโยชน์ที่มีค่าสูงสุดเพียงรายการเดียว
- กรณีผู้เอาประกันภัยมีสิทธิได้รับเงินผลประโยชน์ตามสัญญาเพิ่มเติมฉบับนี้ แต่เสียชีวิตก่อนการจ่ายเงินผลประโยชน์ตามสัญญาเพิ่มเติมนี้ บริษัทจะจ่ายเงินผลประโยชน์ตามสัญญาเพิ่มเติมให้แก่ผู้รับประโยชน์ตามกฎหมายกรณีผู้รับประโยชน์ทั้งนี้ ในการจ่ายผลประโยชน์ดังกล่าวข้างต้น บริษัทมีสิทธิหักหนี้สินอื่นใด ที่ค้างชำระอยู่ (ถ้ามี) ออกก่อน
- บริษัทจะไม่จ่ายผลประโยชน์ตามข้อ 2 หากโรคร้ายแรงกลุ่ม 2 ดังกล่าว อยู่ในหมวดหมู่โรคร้ายแรงเดียวกับกับโรคร้ายแรงกลุ่ม 1 ที่บริษัทได้จ่ายผลประโยชน์ไปแล้วตามรายการที่กำหนด
- บริษัทจะจ่ายเงินผลประโยชน์ความคุ้มครองเพิ่มเติมสำหรับ 6 โรคร้ายแรง หากผู้เอาประกันภัยได้รับการวินิจฉัยและ/หรือยืนยันจากแพทย์เป็นครั้งแรกว่าเจ็บป่วยด้วยโรคร้ายแรงกลุ่ม 1 ที่มีความคุ้มครองภายใต้สัญญาเพิ่มเติมนี้ และชดเชยและ/หรือการมองโรคที่กำหนดในสัญญาเพิ่มเติมนี้ ที่ได้รับการวินิจฉัยและ/หรือ ยืนยันจากแพทย์ในครั้งเดียวกัน นั่นคือ บริษัทจะจ่ายผลประโยชน์นี้เพียง 1 ครั้งตลอดอายุกรมธรรม์ที่สัญญาเพิ่มเติมนี้แนบอยู่แม้ว่าจะมีการต่ออายุสัญญา



ตัวอย่างที่ 1 การจ่ายผลประโยชน์ประกันโรคร้าย มัลติ แคร่



คุณ A อายุ 35 ปี ซื้อประกันโรคร้าย มัลติ แคร่ จำนวนเงินเอาประกันภัย 1,000,000 บาท กรมธรรม์มีผลบังคับ ณ 1 ม.ค. 67



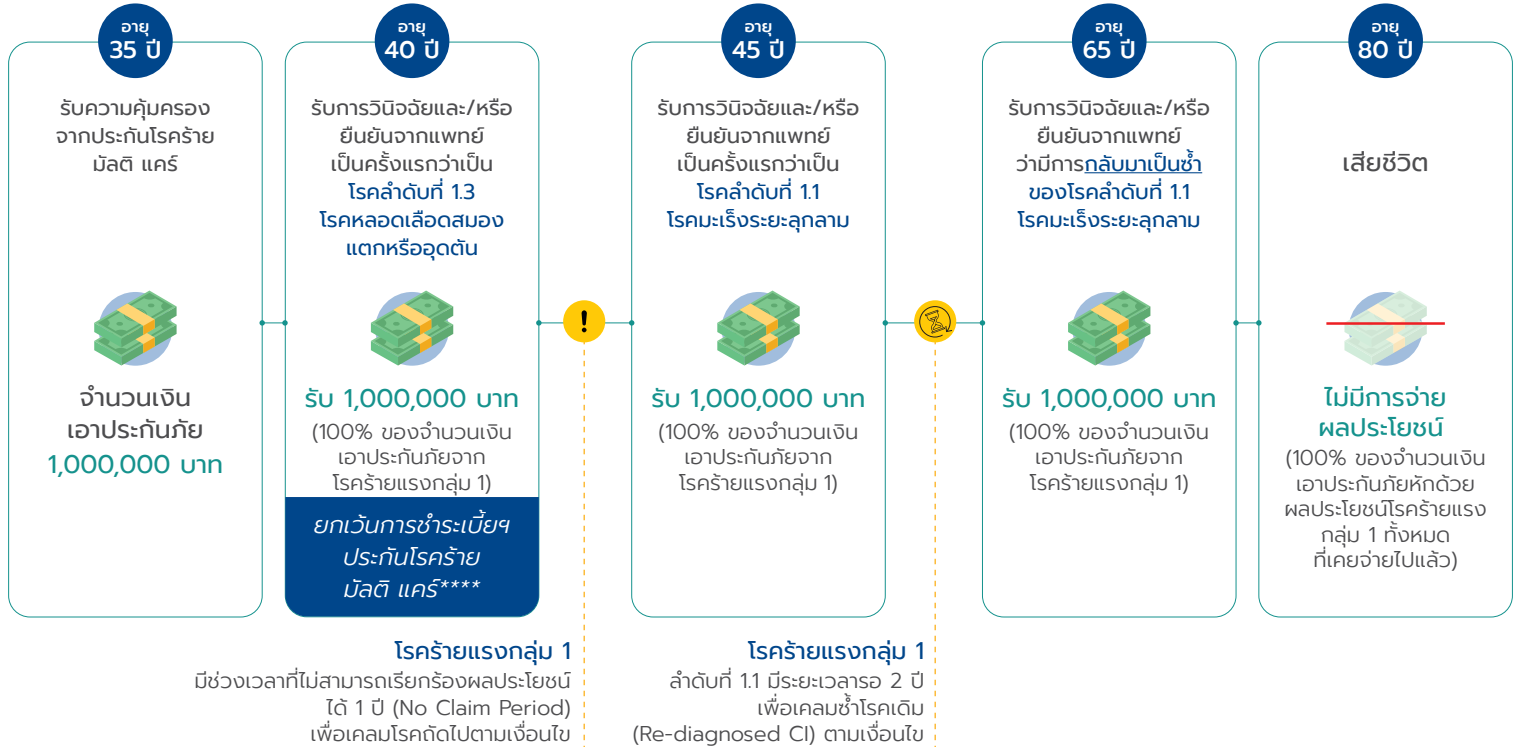
รับผลประโยชน์รวมสูงสุด 3,200,000 บาท (320% ของจำนวนเงินเอาประกันภัย)

****บริษัทจะยกเว้นเบี้ยประกันของสัญญาเพิ่มเติมคุ้มครองโรคร้าย มัลติ แคร่ ซึ่งเบี้ยประกันดังกล่าวครบกำหนดชำระตั้งแต่วันที่ได้รับการวินิจฉัยและ/หรือยืนยันจากแพทย์ว่าเป็นโรคลำดับที่ 1.32 การบาดเจ็บที่ศีรษะอย่างรุนแรงครั้งแรก ทั้งนี้ เบี้ยประกันภัยที่ครบกำหนดชำระเกินกว่า 1 ปี ก่อนวันที่บริษัทได้รับค่าบอกกล่าวเป็นลายลักษณ์อักษร ผู้เอาประกันภัยจะไม่ได้รับการยกเว้นเบี้ยประกันภัยจากบริษัท

ตัวอย่างที่ 2 การจ่ายผลประโยชน์ประกันโรคร้าย มัลติ แคร้



คุณ B อายุ 35 ปี ซื้อประกันโรคร้าย มัลติ แคร้ จำนวนเงินเอาประกันภัย 1,000,000 บาท
กรมธรรม์มีผลบังคับ ณ 1 ม.ค. 67



รับผลประโยชน์รวมสูงสุด 3,000,000 บาท (300% ของจำนวนเงินเอาประกันภัย)

****บริษัทจะยกเว้นเบี้ยประกันภัยของสัญญาเพิ่มเติมคุ้มครองโรคร้าย มัลติ แคร้ ซึ่งเบี้ยประกันภัยดังกล่าวครบกำหนดชำระตั้งแต่วันที่ได้รับการวินิจฉัยและ/หรือยืนยันจากแพทย์ว่าเป็น โรคลำดับที่ 1.3 โรคลอดเลือดสมองแตกหรืออุดตันครั้งแรก ทั้งนี้ เบี้ยประกันภัยที่ครบกำหนดชำระเกินกว่า 1 ปี ก่อนวันที่บริษัทได้รับคำบอกกล่าวเป็นลายลักษณ์อักษร ผู้เอาประกันภัยจะไม่ได้รับการยกเว้นเบี้ยประกันภัยจากบริษัท

การพิจารณารับประกันภัย:

- อายุผู้ขอเอาประกันภัย 1 เดือน 1 วัน – 70 ปี (ต่ออายุสัญญาได้ถึงอายุ 98 ปีคุ้มครองถึงอายุ 99 ปี)
- จำนวนเงินเอาประกันภัยขั้นต่ำต่อกรมธรรม์ 100,000 บาท
- การตรวจสุขภาพเป็นไปตามเงื่อนไขที่บริษัทกำหนด
- การรับประกันภัยเป็นไปตามเงื่อนไขการพิจารณารับประกันภัยของบริษัท

ตัวอย่างข้อยกเว้นความคุ้มครอง:

กรณีเจ็บป่วยด้วยโรคร้ายแรง อันเนื่องมาจากสาเหตุดังต่อไปนี้

- ความผิดปกติซึ่งแพทย์ยืนยันและมีหลักฐานชัดเจนว่าเกี่ยวข้องกับโรคร้ายแรงหรือโรคร้ายแรงที่เกิดขึ้นก่อนวันเริ่มมีผลคุ้มครองตามสัญญาเพิ่มเติมนี้ หรือก่อนวันที่ให้มีการต่ออายุสัญญาเมื่อสัญญาเพิ่มเติมสิ้นสุดผลบังคับ (Reinstatement) หรือก่อนวันที่บริษัทอนุมัติให้เพิ่มจำนวนเงินเอาประกันภัยของสัญญาเพิ่มเติมนี้ แล้วแต่วันใดจะเกิดขึ้นภายหลัง ทั้งนี้ ในกรณีที่บริษัทอนุมัติให้เพิ่มจำนวนเงินเอาประกันภัย บริษัทจะไม่คุ้มครองเฉพาะในส่วนของจำนวนเงินเอาประกันภัยที่เพิ่มขึ้นเท่านั้น
- เว้นแต่ ผู้เอาประกันภัย ได้แถลงให้บริษัททราบและบริษัทยินยอมรับความเสี่ยงภัย โดยไม่เงื่อนไขยกเว้นความคุ้มครองดังกล่าว
- ผู้เอาประกันภัยปฏิเสธไม่ยอมรับการรักษา แนะนำ หรือ ปฏิบัติตามคำแนะนำของแพทย์
- สูดดม ทุบ ต้ม ฉีด หรือนำสารมีพิษเข้าสู่ร่างกายไม่ว่าด้วยวิธีใด ในขณะที่รู้สึกผิดชอบ หรือวิกลจริตหรือไม่ก็ตาม

กรณีทุพพลภาพถาวรสิ้นเชิง อันเนื่องมาจากสาเหตุดังต่อไปนี้

- การฆ่าตัวตาย พยายามฆ่าตัวตาย หรือการทำให้ร่างกายตนเอง
- การบาดเจ็บขณะเป็นผู้เอาประกันภัยที่ออกอาชญากรรมที่มีความผิดสถานหนัก หรือขณะถูกจับกุม หรือหลบหนีการจับกุม
- ขณะอยู่ภายใต้ฤทธิ์สารเสพติด หรือยาเสพติดให้โทษจนไม่สามารถครองสติได้
- ความบกพร่องทางร่างกาย การเจ็บป่วย หรือการบาดเจ็บ ที่ผู้เอาประกันภัยทราบอยู่แล้วในขณะที่ทำสัญญาประกันภัย แต่ไม่ได้แจ้งให้บริษัททราบ

กรณีเสียชีวิต

- ผู้เอาประกันภัยฆ่าตัวตาย ด้วยใจสมัครภายใน 1 ปี นับแต่วันเริ่มมีผลคุ้มครองตามสัญญาเพิ่มเติม
- ผู้เอาประกันภัยถูกผู้กระชังฆ่าตายโดยเจตนา

หมายเหตุ:

- เบี้ยประกันภัยของสัญญาเพิ่มเติมคุ้มครองโรคร้ายแรง มัลติ แคร่ สำหรับปีต่ออายุ จะเปลี่ยนแปลงตามอายุของผู้เอาประกันภัย นอกจากนี้อาจเปลี่ยนแปลงได้ โดยเป็นไปตามกฎเกณฑ์ของบริษัท
- การชำระเบี้ยประกันภัยเป็นหน้าที่ของผู้เอาประกันภัย การที่ตัวแทนประกันชีวิตหรือนายหน้าประกันชีวิตเก็บเบี้ยประกันภัยดังกล่าวเป็นเพียงการให้บริการเท่านั้น

ประกันโรคร้าย มัลติ แคร่...เหมาะกับใคร?



แบบประกันนี้
เหมาะกับ:

- ผู้ที่ต้องการเงินก้อน...เพื่อเตรียมรับมือกับโรคร้ายแรงที่ใช้ค่ารักษาสูง ช่วยแบ่งเบาภาระให้กับตนเองหรือครอบครัว และสามารถเข้าถึงนวัตกรรมการรักษาโรคร้ายแรง
- ผู้ที่ต้องการเงินก้อนไว้ใช้จ่ายในชีวิตประจำวัน กรณีไม่สามารถทำงานได้ ขาดรายได้ เนื่องจากเจ็บป่วยด้วยโรคร้ายแรง



แบบประกันนี้
ไม่เหมาะกับ:

ผู้ที่มีงบประมาณจำกัดและ
ไม่ต้องการความคุ้มครองอื่น
เพิ่มเติมจากความคุ้มครองชีวิต

สิทธิพิเศษเพื่อคุณลูกค้าคนสำคัญ

- บริการที่เป็นเลิศ สิทธิประโยชน์มากมาย และกิจกรรมหลากหลายเพื่อมอบความสุข ให้กับลูกค้าทุกท่าน
- บริการที่เป็นเลิศ ตลอด 24 ชั่วโมง ด้วยบริการศูนย์ดูแลลูกค้าออนไลน์ อัจฉริยะ ประกันที่กล้าบอกเงื่อนไข
- บริการและสิทธิประโยชน์เหนือระดับกับกรมธรรม์เป็นสมาชิก อลิอันซ์ อยุธยา เพรสทีจ



สมาชิก
อลิอันซ์ อยุธยา
เพรสทีจ
สมทบเพื่อดูรายละเอียด
ได้ที่

ดาวน์โหลด 2 แอปพลิเคชันสำคัญ ตัวช่วยดีๆ ที่ทำให้ชีวิตคุณสบายมากขึ้นไปอีก



1. My Allianz

แอปฯ เดียวครบทุกเรื่องกรมธรรม์ ไม่ว่าจะอยู่ที่ไหน ไม่ว่าจะเมื่อไหร่ ก็เข้าถึงกรมธรรม์ได้ อากิเช่น บริการตรวจสอบข้อมูลผลประโยชน์ตามกรมธรรม์ บริการชำระเบี้ยออนไลน์ บริการเคลมออนไลน์ และบริการเงินกู้กรมธรรม์ เป็นต้น



สแกนดูบริการอัปเดต
และดาวน์โหลดแอปฯ
ได้ที่



2. Healthy Living

แอปฯ รวมเรื่องสุขภาพ
และไลฟ์สไตล์ เพื่อการกินดี
อยู่ดีสุขภาพดี มีชัย



สแกนดูสิทธิพิเศษ
กิจกรรมอัปเดต
และดาวน์โหลดแอปฯ ได้ที่

พิเศษสำหรับ (ชื่อ/สกุล - ผู้ขอเอาประกันภัย):	<p>รณชัย ชุ่มดี Life Assurance and Insurance Agent (Northburi)</p> <p>08-6558-5006, 08-1278-9871 @9prakan</p> <p>Allianz Ayudhya Head Office 898 Phibanchai Tower, Riverside Road, Lumpini, Pathumwan, Bangkok 10330</p> <p>Manager นายประทีป.คอม</p>
เสนอโดย (ชื่อ/สกุล - ตัวแทน/นายหน้า):	
เลขที่ใบอนุญาต:	
เสนอจำนวนเงินเอาประกันภัย (บาท):	

Version Nov 2023



อมง. อลิอันซ์ อยุธยา ประกันชีวิต
ชั้น 1 อาคารเฟลนิจดจาเวอร์ 898 ถนนเพลินจิต เขตปทุมวัน กรุงเทพฯ 10330
allianz.co.th azoyfan @AZAYfan



ศูนย์ดูแลลูกค้าอลิอันซ์ อยุธยา
1373 ตลอด 24 ชั่วโมง